



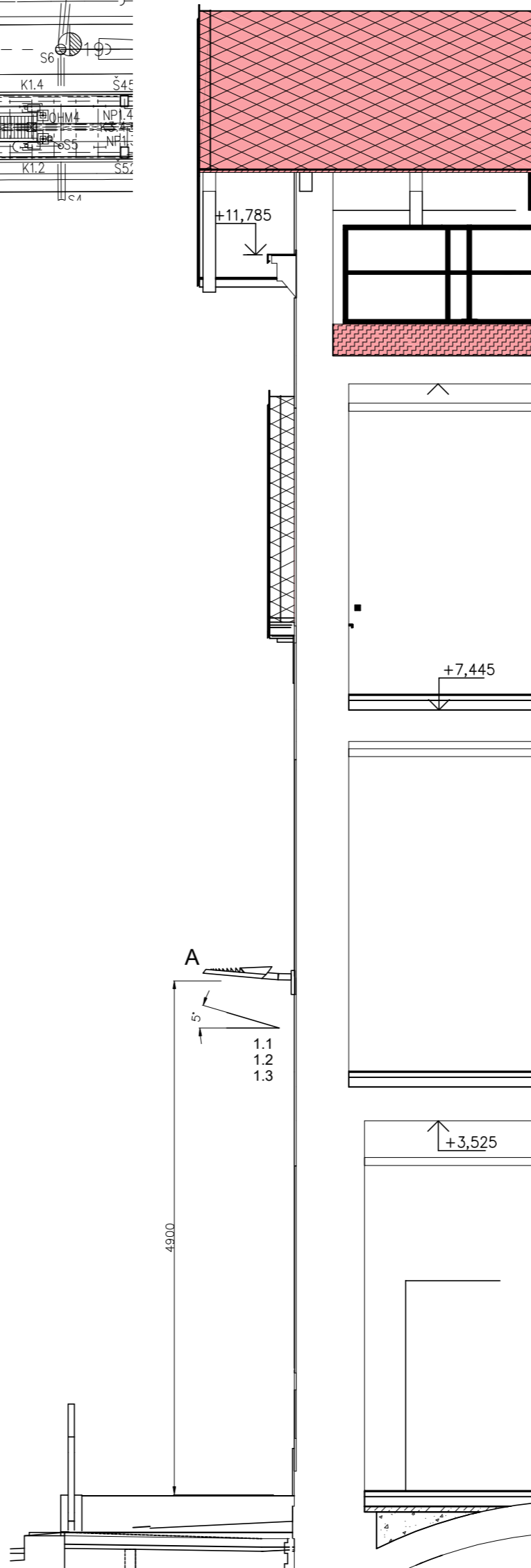
The diagram shows a horizontal cable line with five connection points labeled 1.1, 1.2, 1.3, 1.4, and 1.5. At each point, a cable labeled 'CYKY-J 3x4' is connected to a terminal labeled 'A'. A vertical cable labeled 'CYKY-J 3x4' connects point 1.2 to a terminal labeled 'R2.1.1'.

-  – stávající osvět. bod – instalovaný v rámci PD "Rekonstrukce žst. Jaroměř"
– SO 11-06-02 Žst. Jaroměř, venkovní osvětlení
-  – nový osv. bod – uliční svítidlo LED, instalované na stěnovém výložníku
na stěně stávajícího objektu ve výš. cca 4,9m (pod úrovní oken)
- A** – svítidlo LED – 2000lm, min. 100lm/W, optika DN50, 2700°K, IP65, IK08
- S** – stávající svítidlo LED (3100lm, optika DM10, 6m)

 - uzemnění osv. stožáru - na společný zemnicí vodič (FeZn Ø10, FeZN 4x30),
uložený ve společném výkopu s kabelovým vedením

Použití svítidla musí mít schválené technické podmínky (ve smyslu směrnice SŽDC č.34 a předpisu SŽDC E11)
Dodavatel svítidel musí ověřit vhodnost svítidel (provést kontrolní výpočet osvětlení), aby byly dodrženy požadavky
na osvětlení jednotlivých prostor

Použití svítidla musí mít schválené technické podmínky (ve smyslu směrnice SŽDC č.34 a předpisu SŽDC E11)
Dodavatel svítidel musí ověřit vhodnost svítidel (provést kontrolní výpočet osvětlení), aby byly dodrženy požadavky
na osvětlení jednotlivých prostor








Vzhledem k rekonstrukci výpravní budovy a stavebním úpravám okolních ploch bude provedena úprava a doplnění rozvodů VO:

- odpojení a demontáž stávajících výbojkových svítidel na fasádě výpravní budovy (3ks)
- instalace nových svítidel LED na vasádě výpravní budovy (3ks) - instalovány pod úroveň oken obytných místností
- instalace nového kabelového vedení pro VO (CYKY-J 3x4)

- na stěnových výložnicích na stávajícím objektu (pod okny obytných místností – ve výši cca 4,9m)
- napájení nového VO bude provedeno z rozvaděče pro prostory ČD – R2.1.1 – vyzbrojen spínáním jističovým vývodem pro venkovní osvětlení – ovládaný prostřednictvím obvodů DDTS s možností ručního ovládní (v rozvaděči)

Proudová soustava : 3NPE AC 50Hz, 400/230V, síť TN-C-S
Ochrana před nebezpečným dotykovým napětím neživých částí
dle ČSN 33 2000-4-41 ed.3:
normální - automatickým odpojením od zdroje

<div> <div>Ministerstvo dopravy</div> <div>Státní fond dopravní infrastruktury</div>  </div>			
<div> <div>Jiná ověření:</div> <div>Paré:</div> </div>			
<div> <div>Orientační schéma:</div>  </div>		<div> <div>Razítko oprávněné osoby:</div> <div> <div>10.2022</div> <div>Podpis: Datum:</div> </div> </div>	
<div>Revize:</div> <div>000</div>	<div>Datum:</div> <div>20.10.2022</div>	<div>Popis:</div> <div>Definitivní odevzdání dokumentace</div>	<div>Kontroloval:</div> <div>Ing. Procházka</div>
<div>Stavebník/Investor:</div> <div>Adresa:</div> <div>Zástupce investora:</div> <div>Adresa:</div>		<div> Správa železnic, státní organizace Dlážděná 1003/7, 110 00 Praha 1 Stavební správa východ Nerudova 773/1, 779 00 Olomouc </div>	
<div>Zhotovitel díla:</div> <div>Adresa:</div> <div>Kontakt:</div>		<div> Prodin a.s. K Vápence 2745, 530 02 Pardubice T: +420 466 055 130 E: info@prodin.cz </div>	
<div>Zhotovitel objektu:</div> <div>Adresa:</div> <div>Kontakt:</div>		<div> Prodin a.s. K Vápence 2745, 530 02 Pardubice T: +420 466 055 130 E: info@prodin.cz </div>	
<div>Hlavní projektant (HIP): Ing. Michal Procházka, Bc. J. Oplštil Specialista: Ing. Petr Koza</div>			
<div>Název stavby/akce:</div>		<div> Rekonstrukce výpravní budovy v žst. Jaroměř <div>Označení investora: S621700087</div> <div>Označení zhotovitele: 3111/21/087</div> </div>	
<div>Název části:</div>		<div> TRAKČNÍ A ENERGETICKÁ ZAŘÍZENÍ <div>Označení části: D.2.3.6.1</div> </div>	
<div>Název objektu/díleč části:</div>		<div> Rozvody VN, NN, osvětlení <div>Označení objektu/komplexu: SO 77-86-01.1</div> </div>	
<div>Název přílohy:</div>		<div> Situace a schéma VO <div>Číslo přílohy: 2.002</div> </div>	
<div>Odpovědný projektant:</div> <div>Ing. Michal Procházka</div>		<div>Zpracovatel přílohy:</div> <div>Ing. Petr Koza</div>	<div>Měřítko: 1:500</div> <div>Formáty: 4xA4</div>
<div>Kraj:</div> <div>Královéhradecký</div>		<div>Katastrální území:</div> <div>Jaroměř [657336]</div>	<div>TUDU:</div> <div>1601 D1</div>
<div> <div>Označení investora:</div> <div>S 6 2 1 7 0 0 0 8 7</div> </div>		<div> <div>Stupeň dokumentace:</div> <div>Část:</div> <div>Objekt:</div> </div>	<div> <div>Podobojekt:</div> <div>Příloha:</div> <div>Revize:</div> </div>
<div> <div>(Prostor pro další informace)</div> </div>		<div> <div>– D U S P – D 2 3 0 6 – S 0 7 7 8 6 0 1 – 0 1 – 2 – 0 0 2 – 0 0 0</div> </div>	<div> <div>– 2 – 0 0 2 – 0 0 0</div> </div>